



TESS Client DAV

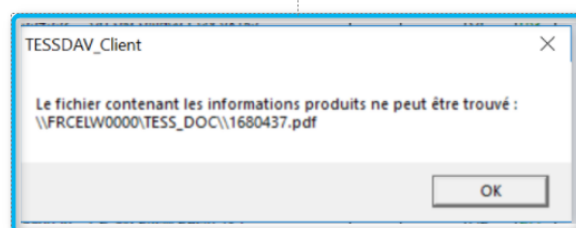
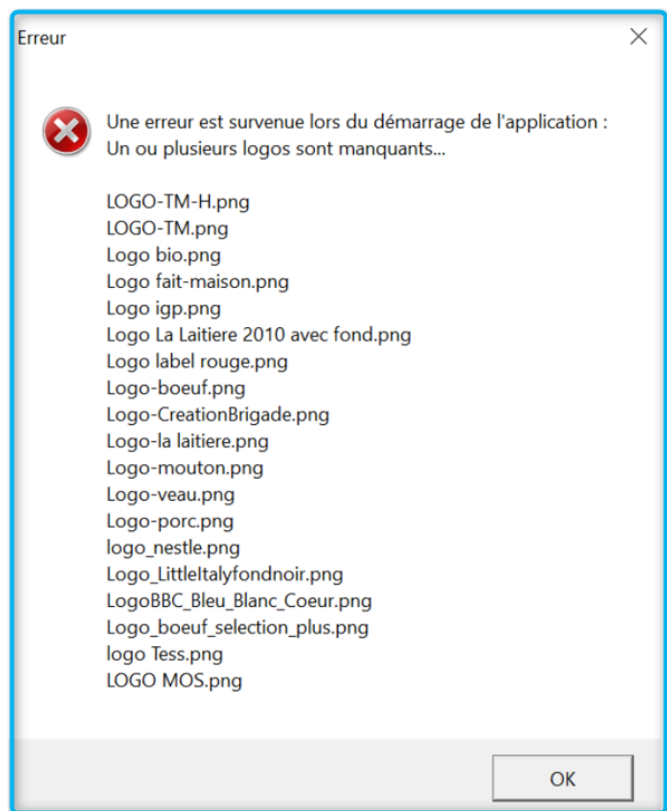


Ines

Terrain : Synchronisation des Fiches Techniques

Date :	14 Août 2020
Version :	1.0
Auteur :	Patricia Paris – Support Applicatif

Lorsque l'un de ces messages apparaît :



En général, il s'agit d'un problème de synchronisation des Fiches Techniques, il faut donc la forcer.



Il y a plus de 5000 fiches techniques à synchroniser :

- ☞ Prévoyez entre 30 minutes et 1 heure de synchronisation.
- ☞ Préférez plutôt l'après-midi sur site afin de ne pas perturber le réseau.
- ☞ Branchez le PC en **LAN** dans la succursale de rattachement

ou au wifi de votre domicile (avec le VPN-Pulse sécurisée) et **redémarrez** le PC.

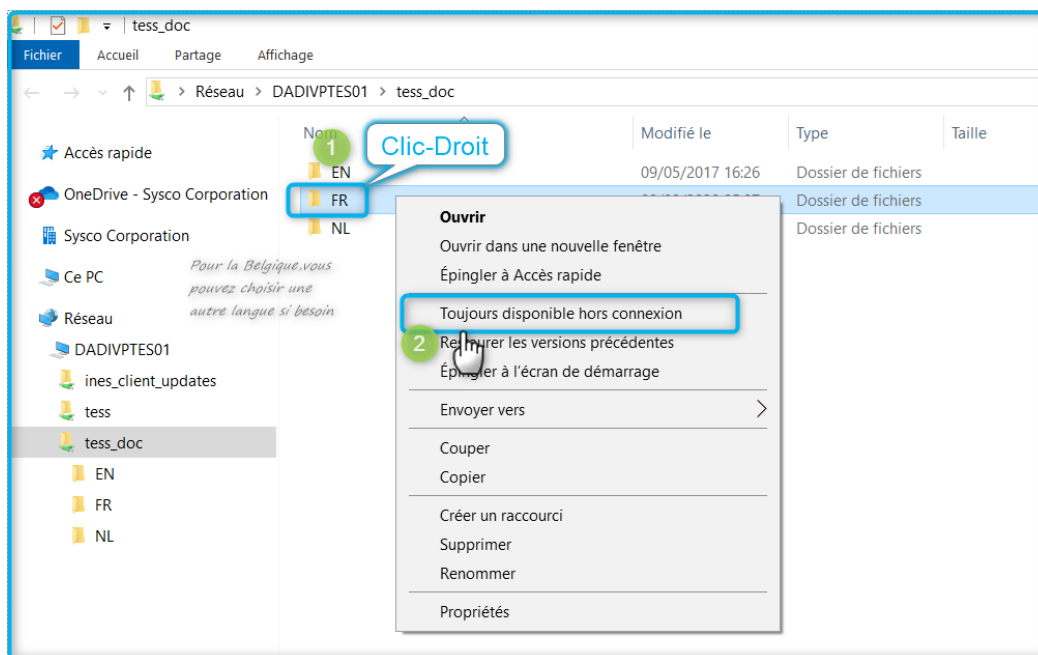
Ne pas faire cette synchronisation en connexion 3G/4G



1. Ctrl+Clic sur le lien correspond à votre succursale dans le tableau ci-dessous :

BE21	Davigel Londerzeel	\\BELONW0000\TESS_DOC\
FR50	Davigel Vichy	\\FRCUSW0000\TESS_DOC\
FR41	Davigel PACA	\\FRVEUW0000\TESS_DOC\
FR44	Davigel Midi Pyrénées	\\FRSSUW0000\TESS_DOC\
FR44	Davigel Aquitaine	\\FRYVRW0000\TESS_DOC\
FR46	Davigel Région Centre	\\FRCHCW0000\TESS_DOC\
FR46	Davigel Bretagne	\\FRCELW0000\TESS_DOC\
FR47	Davigel Région Est	\\FRMTZW0000\TESS_DOC\
FR48	Davigel Lille	\\FRLOMW0000\TESS_DOC\
FR49	Davigel Paris Nord	\\FRLAGW0000\TESS_DOC\
FR50	Davigel RHONE ALPES	\\FRCORW0000\TESS_DOC\
FR51	Davigel Rungis	\\FRRGSW0000\TESS_DOC\
FR52	Davigel Normandie/Picardie	\\FRTOTW0000\TESS_DOC\
FR53	Davigel Dieppe	\\DADIVPTES01\TESS_DOC\

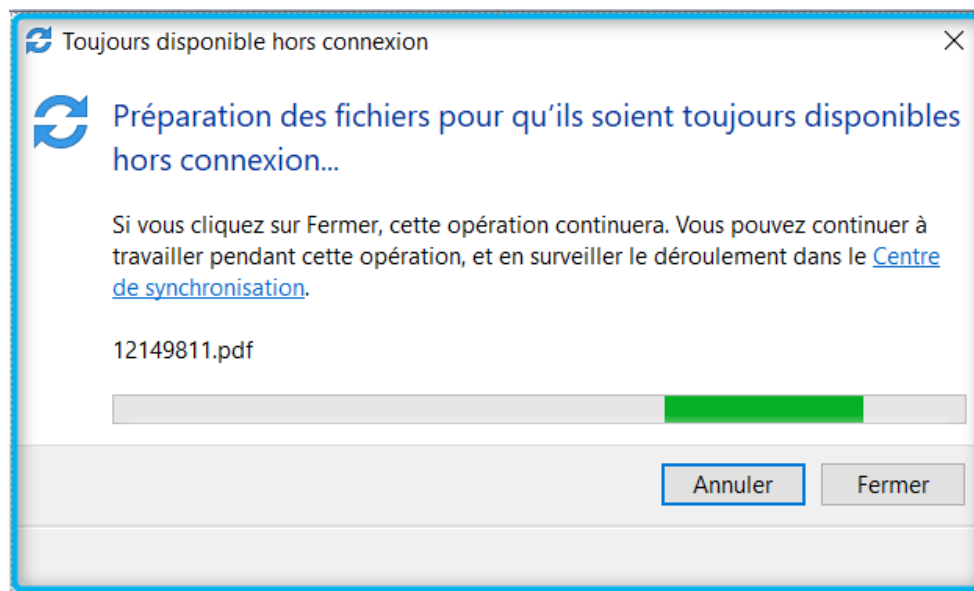
2. La fenêtre suivante apparaît : cliquez sur 'toujours disponible hors connexion'.



3. La synchronisation se lance :



NE DECONNECTEZ PAS VOTRE PC



4. Une fois la synchronisation terminée, vous pouvez déconnecter le PC.

5. Si le problème persiste, merci d'ouvrir un ticket GLPI, en y joignant les captures écran.