



TESS Client DAV

Application



Ines

Application



TESS Admin Console DAV

Application

Messages rencontrés dans TESS/INES et leurs solutions

Date :	21/01/2021
Version :	1.0
Auteur :	Patricia Paris – Support Applicatif IT

- **Ce document a pour but de vous aider à vous débloquent tout seul**, sans passer par un ticket GLPI.

Nous avons recensé les messages d'erreur les plus récurrents, pour lesquels aucune action de notre part n'est nécessaire.

- Ce document pourra être mis à jour régulièrement en fonction de vos remontées via les tickets.

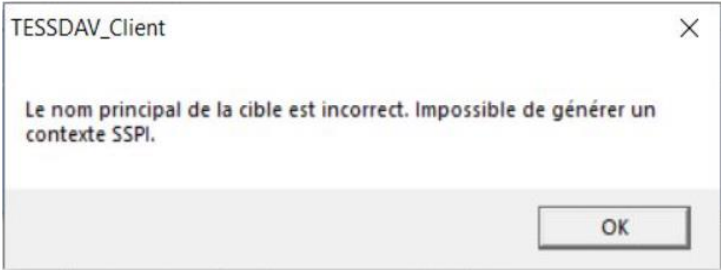
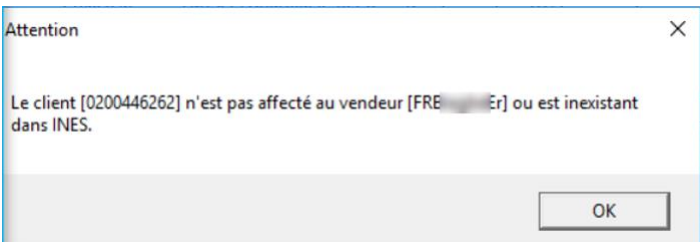
Privilégiez la version en ligne plutôt que l'enregistrement sur votre PC.

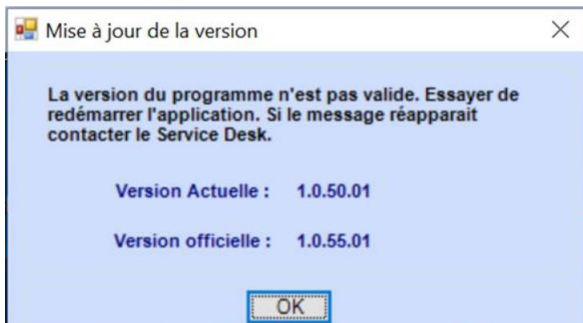
- Dans l'Intranet se trouvent d'autres documents d'auto-déblocage très détaillés et illustrés.

Lorsque la solution proposée fait référence à l'un des documents présents dans l'Intranet, vous le trouverez à l'adresse suivante :

<http://news.syscofrance.intra/index.php/corporate-2/46-informatique-guides/auto-deblocage-tess-ines>

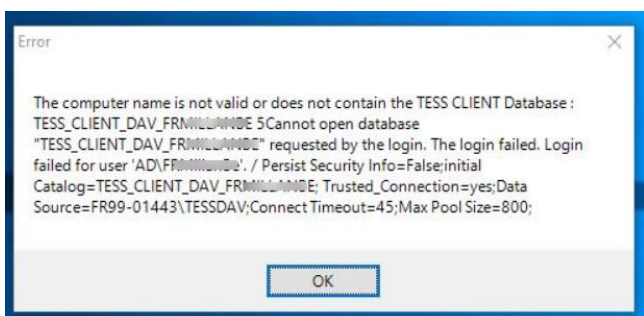
- Si la solution proposée n'a pas résolu votre souci, vous devez créer un ticket GLPI **en précisant les actions déjà effectuées**.

Message rencontré	Solution
	<p>➤ <u>Votre mot de passe arrive à expiration</u></p> <ul style="list-style-type: none"> ○ Assurez-vous d'être connecté au réseau (via le câble LAN en suc, ou via le VPN à l'extérieur). ○ Cliquez sur <i>ctrl+Alt+supp</i> pour obtenir le menu 'modifier votre mot de passe'. ○ Redémarrez votre PC après avoir modifié le mot de passe, puis relancez TESS.
	<p>➤ <u>Problème de Synchronisation INES</u></p> <ul style="list-style-type: none"> ○ Voir le pas à pas Auto-déblocage INES très détaillé présent dans l'Intranet.



➤ **Vous n'avez pas la bonne version de TESS**

- Assurez-vous d'avoir redémarré votre PC.
- Ouvrez TESS en passant par le menu démarrer, cela mettra à jour la version.
- Vous trouverez le pas à pas illustré détaillé dans l'Intranet. (Document « mise à jour nouvelle version de TESS »).



➤ **Votre disque Windows C : est saturé**

- Libérez de l'espace sur votre disque dur (supprimez les documents inutiles, videz la corbeille, etc ...).
- Suivez la procédure présente dans l'Intranet qui s'intitule « réduire les lenteurs d'ouverture de TESS ». Cela permet de supprimer les archives de TESS et de libérer de l'espace supplémentaire sur le C :



➤ **Problème de Synchronisation des fiches techniques**

- Voir le pas à pas détaillé « TESS-INES-Synchronisation des fiches techniques » dans l'Intranet.