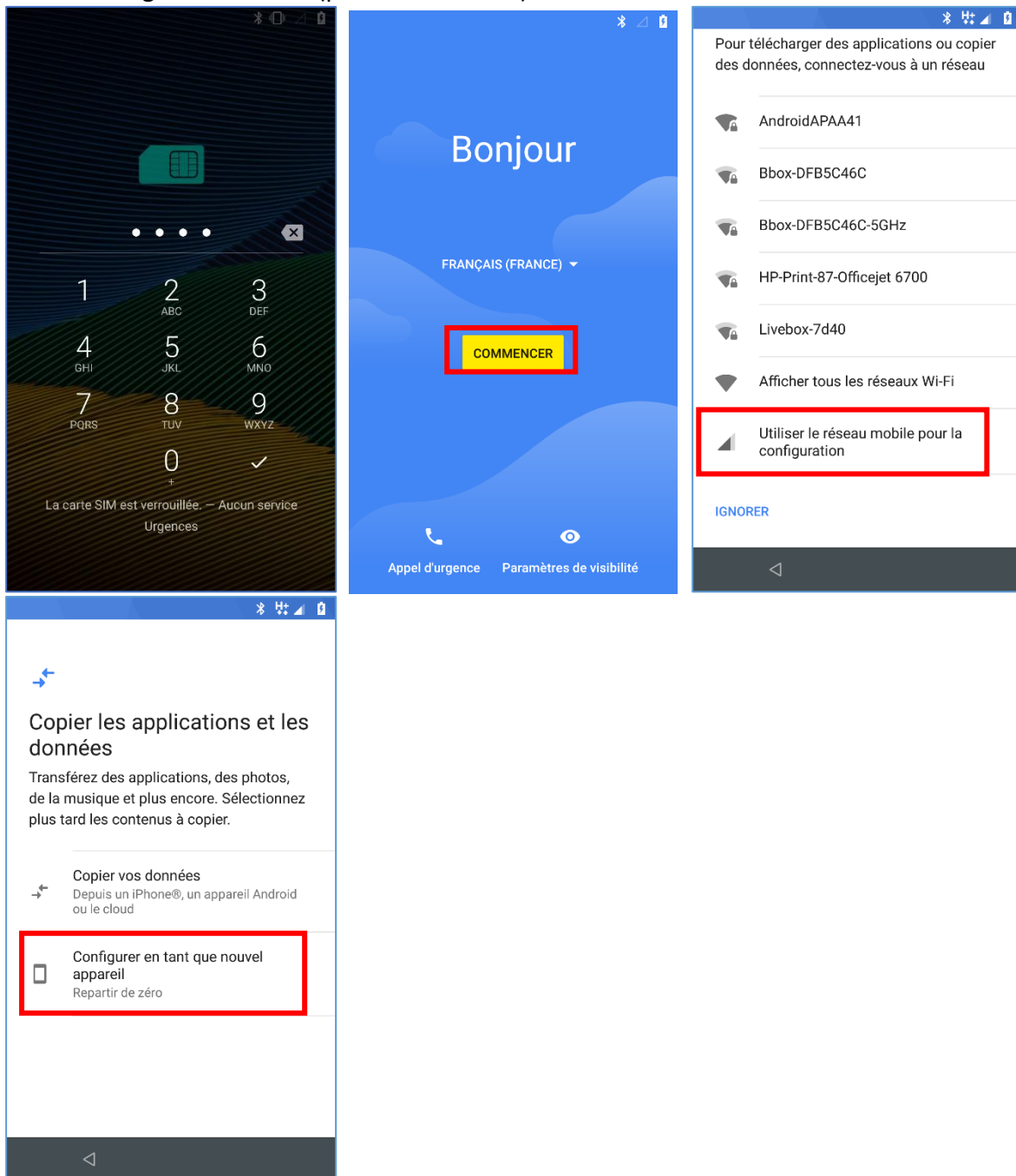


Android Procédure rajout Messagerie outlook

1- CONFIGURATION DU COMPTE GOOGLE

Déverrouillage du code PIN (par défaut : 0000)



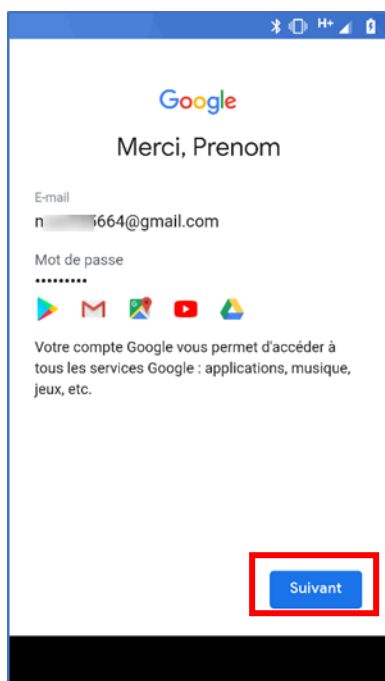
Un compte **Google** est obligatoire pour pouvoir télécharger les applications.

Si vous n'avez pas de compte, il faut suivre les instructions ci-dessous

Si vous avez déjà un compte, renseignez votre adresse Google et **passer à l'étape 3**

The following steps illustrate the Google account creation process:

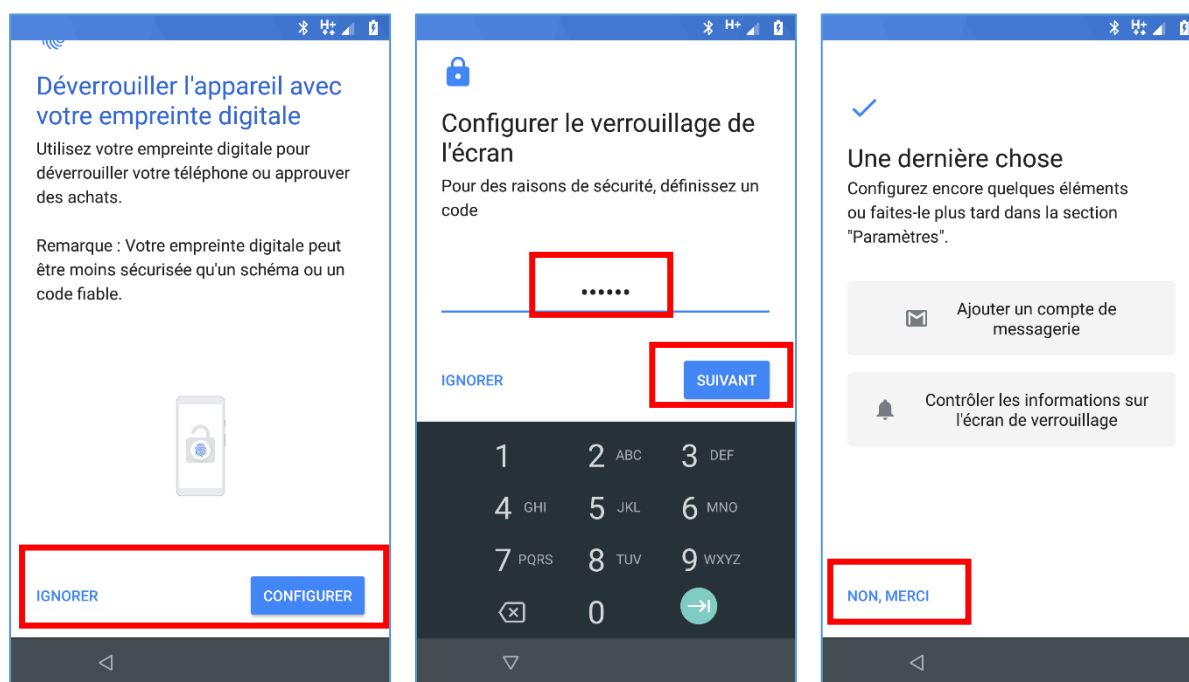
- Connexion**: The user is prompted to use their Google account. The "Créer un compte" (Create an account) link is highlighted with a red box.
- Informations générales**: The user provides their date of birth (Day, Month, Year) and gender. The "Suivant" (Next) button is highlighted with a red box.
- Choisir votre adresse Gmail**: The user selects a Gmail address from suggestions or creates a new one. The "Suivant" (Next) button is highlighted with a red box.
- Mot de passe sécurisé**: The user creates a secure password. The password input field and the "Suivant" (Next) button are highlighted with red boxes.
- Vous avez le contrôle**: The user is informed about data control and privacy. The "Oui, j'accepte" (Yes, I accept) button is highlighted with a red box.
- Vous contrôlez vos données**: The user reviews the terms of service and privacy policy. The "Créer un compte" (Create an account) button is highlighted with a red box.



2- MISE EN SERVICE DU SMARTPHONE

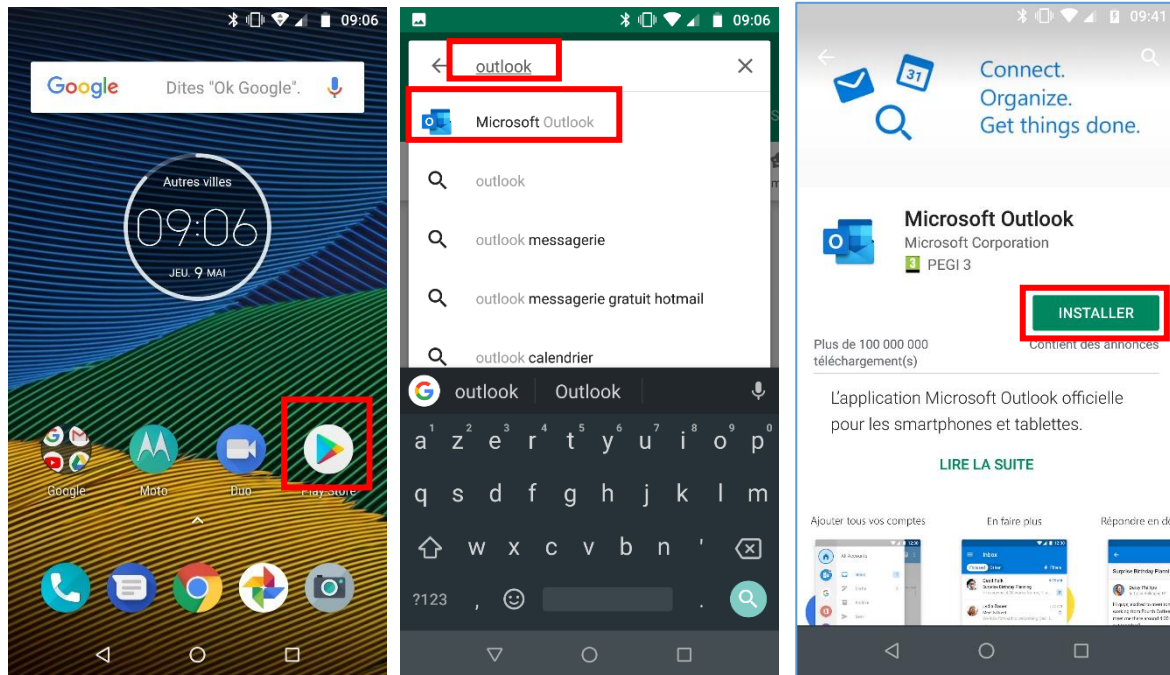
Un verrouillage par **empreinte** ou par code **PIN à 6 chiffres** et obligatoire pour pouvoir utiliser la messagerie

Si vous cliquez sur **Ignorer**, il faut configurer un code PIN à 6 chiffres minimum

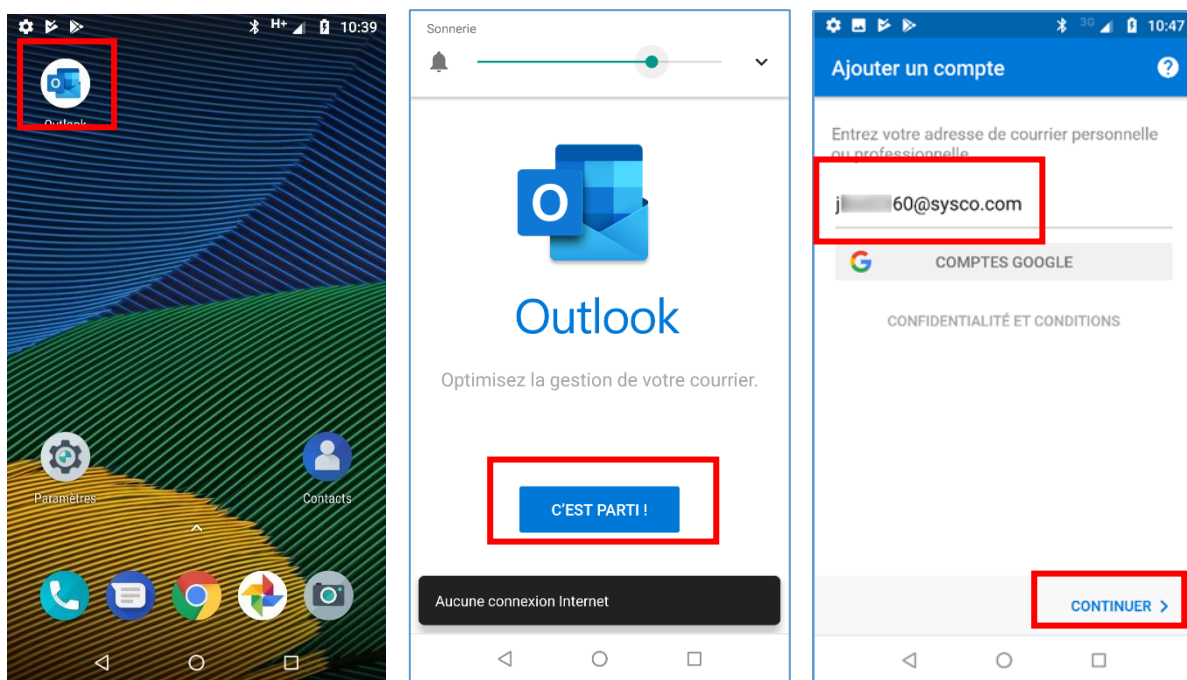


Verrouillage par code PIN

Installation de l'application Outlook



CONFIGURATION OUTLOOK



Good things come from Sysco®

Entrez votre nom d'utilisateur et votre mot de passe

Nom d'utilisateur : Exit
 Mot de passe : Donner

Connexion

Activer l'administrateur d'appareil

Outlook doit être activé en tant qu'administrateur d'appareil sur jonathan.bader@brake.fr pour garantir le respect des exigences en matière de sécurité.

ACTIVER

SUPPRIMER LE COMPTE

Activer appli admin. appareil ?

Définir les règles du mot de passe
 Gérer le nombre et le type de caractères autorisés dans les mots de passe et les codes d'accès de verrouillage de l'écran

Gérer les tentatives de déverrouillage de l'écran
 Contrôler le nombre de mots de passe incorrects saisis pour le déverrouillage de l'écran, puis verrouiller le téléphone ou effacer toutes ses données si le nombre maximal de tentatives de saisie du mot de passe est atteint

Verrouiller l'écran
 Gérer le mode et les conditions de verrouillage de l'écran

Définir chiffrement du stockage
 Exiger le chiffrement des données d'application stockées

Activer l'application d'administration de cet appareil

Annuler

Désinstaller l'application

Compte ajouté

Voulez-vous ajouter un autre compte maintenant ?

IGNORER CONTINUER >

Boîte de réception Prioritaire

Les courriers interactifs les plus importants ont été placés ici.

IGNORER

Réception

Prioritaire Autres Filtres

Téléchargement des messages. Un instant.

Le téléchargement peut prendre du temps selon la taille de ce dossier et la connexion réseau.

IGNORER

