

⇒ QUAND FAUT IL METTRE EN FROID LES CAMIONS AVANT LE CHARGEMENT ?

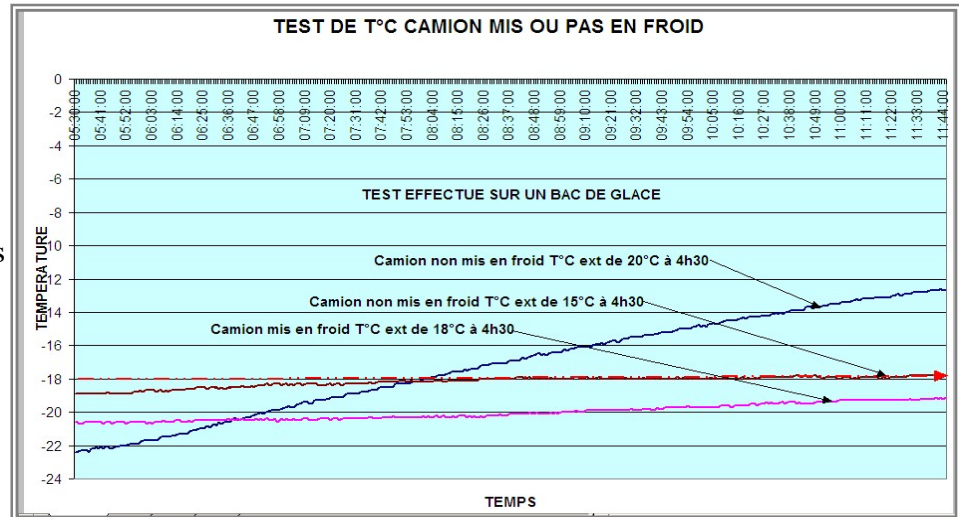
Mettre en froid systématiquement avant le chargement :

- Pour les **tournées proches des sites (moins de 50 kms)**
- Pour les autres tournées ⇒ **du 15 avril au 15 octobre** selon les régions et **dés que la température extérieure atteint 12°C environ**

Délai : minimum 1 heure avant
Ces informations sont à relativiser
suivant l'organisation

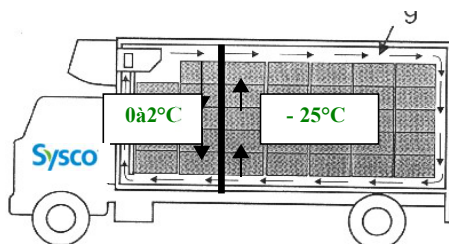
Le pré-refroidissement permet :

- d'éviter la condensation sur les parois ou sur les colis
- de réduire la remontée de T°C des produit au chargement.



⇒ Mettre le groupe à l'arrêt pendant le chargement et le déchargement

⇒ QUELLES SONT LES TEMPERATURES DE CONSIGNES DES 2 COMPARTIMENTS ?



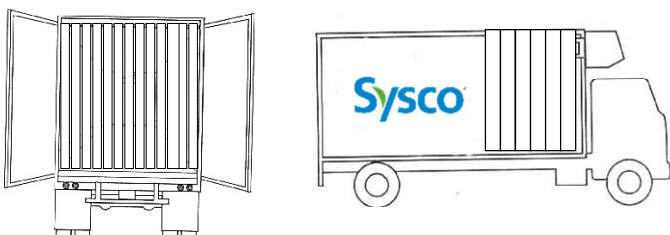
Mettre les températures de consigne :

→ **+1° maxi** pour le compartiment frais

→ **-25° maxi** pour le surgelé

Respecter la circulation de l'air lors du chargement

⇒ COMMENT ASSURER LA TEMPERATURE DES PRODUITS TRANSPORTES ?



⇒ **Rideaux en bon état et maintenus fermés**, au maximum lors des opérations de déchargement.
Ou **rideau d'air en état de fonctionnement**

⇒ **Limiter le temps d'ouverture des portes** du camion afin d'éviter l'entrée d'air chaud à chaque préparation commande

⇒ **Faire un dégivrage manuel** lors de perte de puissance frigorifique.